

就学

情

交

会

報

換

6月9日(土)

中学校の部



10:00～ ◆受付は開始時間の30分前からです
◆開催時間は2時間ほどの予定です

【参加費】一家族 540円（消費税含む）

*当日、受付にてお支払ください。

【場 所】島田療育センターはちおうじ

(八王子市台町4-33-13)

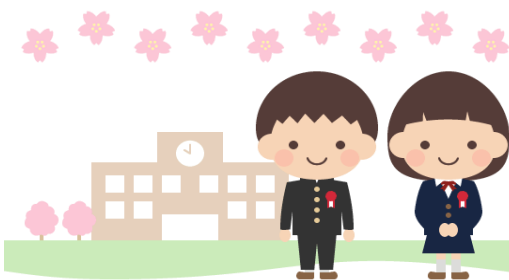
*他市在住の方もご参加いただけます。

*託児サービスはありませんのでご了承ください。

*できるだけ公共交通機関をご利用ください。

【開催内容】

- 学校現場（八特/固定級）、保護者からのお話し
 - 質疑応答
- アンケートの質問について



お申し込み

申し込み用紙にご記入の上、FAXあるいは担当訓練士にお渡し下さい。

*申し込み用紙は福祉相談科あるいは下記ホームページにあります。*締め切りは6月1日（金）です。

<http://www.shimada-ryoiku.or.jp/shima8>

お問合せ

島田療育センターはちおうじ 発達障害児支援室 からふる

FAX番号：042-634-9558

電話：042-634-8758（直通）

（平日 10:00～12:00/15:30～17:00）

