

えみんぐ通信

島田療育センターはちおうじ こどもクリニック えみんぐ Vol.45 2015.4.30発行

熱性けいれん②

熱性痙攣の2回目です。

初めてけいれんが起きた時はびっくりしてどうしてよいかわからないのが普通です。

・けいれんを起こした時は、

①まず落ち着いてあわてない、よく見るのが大切です。けいれんはだいたい数分で止まります。手足の動きはどうか、左右で違うか、顔色はどうか、眼はどうか、どのくらい続いたかなどけいれんの仕方を見ておいて下さい。

②楽な姿勢にして衣服をゆるめます。吐きそうならば顔を横に向けさせます。

③5分たってもけいれんが止まらなかったら、救急車を呼びましょう。

・脳波検査は、複雑型熱性けいれん（前回書いた心配な熱性けいれんです）で、てんかんの波の検出を目的として痙攣後7日以上たってから行う方がいいでしょう。

・治療：以下の適応基準を満たす場合にジアゼパム（商品名ダイアップ）という抗けいれん剤の坐薬を使います。

適応基準

- ①遷延性発作(持続時間15分以上)
- ②次の(1)から(6)のうち二つ以上を満たした熱性けいれんが二回以上反復

した場合

- (1)焦点性発作または24時間以内に反復する
- (2)熱性けいれん出現前より存在する神経学的異常、発達遅滞
- (3)熱性けいれんまたはてんかんの家族歴
- (4)12ヶ月未満
- (5)発熱後1時間未満での発作
- (6)38度未満での発作

使い方は、37.5℃以上になったら坐薬を1回挿肛し、8時間後に38度以上の発熱が続く場合はもう1回追加します。これ以後は熱が続いていても使用する必要はありません。副作用として、眠くなったり、ふらついたりします。

最後のけいれんから1~2年、もしくは年齢として4~5歳までの投与がよいと考えられています。

(小児科医 小沢 愉理)

専門スタッフの子育てアドバイス♪

今回より、言語聴覚士(ST)が担当します。よろしくお願いします。

まず、言語聴覚士がどのような職業かということをお伝えします。言語聴覚士はSpeech-language-hearing-Therapistの頭文字をとって、「ST」と呼ばれています。簡単に言うと、ことばと聞こえの専門家といった立場で、お子さんの発達を支援します。また、お食事や離乳食の進め方などの相談もお受けしています。

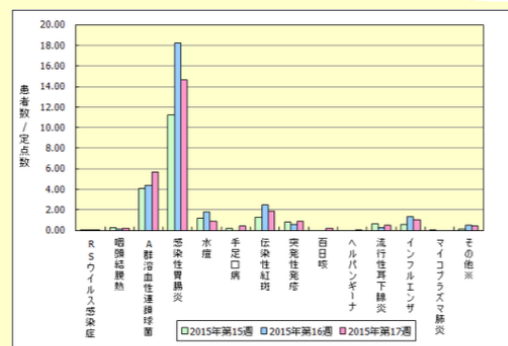
今回は、「ことば」の発達の原則についてお話ししたいと思います。私たちSTは、ことばを「言えることば」「分かることば」「伝えたい気持ち」に分けて考えることが多いです。STの中川信子先生は、「言えることば」を水鉄砲から出る水、「分かることば」を水鉄砲のタンクの水、「伝えたい気持ち」を水鉄砲の引き金を引く力に例えています(参考：小学館HP：<http://bp.shogakukan.co.jp/n-nakagawa/index.html>)。

・『水鉄砲のタンクに水が入っていないと(理解できていることばがないと)水は出ない(ことばは出ない)』

・『タンクに水が入っていても(理解できることが増えてきても)引き金を引かないと(伝えたい気持ちが育っていないと)水は出ない(ことばは出ない)』

ことばが言えるようになるためには、「分かることば」と「伝えたい気持ち」をしっかりと育ててあげる必要があります。お子さんの気持ちをしっかりと受け止め、興味を持って見ているものに声掛けをしてあげる、このような関わりが「言えることば」の土台をつくっていきます。(言語聴覚士 中村 達也)

八王子市の感染症発生



●感染性胃腸炎の方が多く状況が続いています。手洗いをしっかりと行ってください。吐物や下痢便は次亜塩素酸ナトリウムを使用して処理して下さい。

●リンゴ病の方も多くいらっしゃいます。手洗い・うがい・咳エチケットをお願い致します。

えほんの紹介



「ちか100かいだてのいえ」

作：いわいとしお

“100かいだてのいえ”今回は地下です。

地下100かいからパーティーへの招待がありました。

地下100かいには誰が待っているのでしょうか♪

(看護師 藤岡 由夏)

5月の診察予定

| 月 | 火 | 水 | 木 | 金 | 土 | 日 |
|------------|--------------|------------------|--------------|--------------------------|----------|----------|
| | | | | 1 小沢浩 AM中村 PM積田 | 2 休診 | 3 休診 |
| 4 | 5 | 6 | 7 | 8 小沢浩 中村 | 9 休診 | 10 休診 |
| 休診 | 休診 | 休診 | 小沢愉理 積田 | 小沢浩 中村 | 休診 | 休診 |
| 11 | 12 | 13 | 14 | 15 AM小沢浩 PM中村 | 16 休診 | 17 休診 |
| 小沢愉理 野村 | PM小沢愉理 岸本 | 積田 AM中村 横山 | PM小沢愉理 積田 | AM小沢浩 PM中村 | 休診 | 休診 |
| 18 | 19 | 20 | 21 | 22 小沢浩 中村 | 23 休診 | 24 休診 |
| 小沢愉理 野村 | PM小沢愉理 岸本 | 積田 横山 | PM小沢愉理 積田 | 小沢浩 中村 | 休診 | 休診 |
| 25 | 26 | 27 | 28 | 29 中村 | 30 休診 | 31 休診 |
| 小沢愉理 野村 | PM小沢愉理 岸本 | 積田 AM中村 横山 | PM小沢愉理 積田 | 中村 | 休診 | 休診 |

*5/1午後の中村医師の診察は積田医師の代診となります。

*5/15午後の小沢浩医師の診察は休診となります。

*5/15午前の中村医師の診察は休診となります。

*5/29小沢浩医師の診察は休診となります

予防接種のお知らせ

●水痘(みずぼうそう)ワクチンの特別接種が27年度まで延長になりました。

八王子市民で3歳~4歳11か月までのお子様。水ぼうそうにかかったこともなく、水痘ワクチンの接種を1回も受けたことがない方が対象です。

他、各種予防接種を行っております。

詳細はお問い合わせください。

◆予防接種は完全予約制になりますのでお電話でお問い合わせください。
TEL：042-634-9008

外来診療のお知らせ

*けいれん外来の時間・担当医が変わります。

*こども相談外来が今までの金曜日に加え、水曜日10時30分~12時まで中村医師が診療致します。

●こども相談外来

お子さんのこと、何でもご相談ください。(診察時間：30分)

●金曜日14時~15時(第2金曜日は休診) 担当：小沢浩(小児科医)

●水曜日10時30分~12時 担当：中村由紀子(小児科医)

●けいれん外来

(診療時間：30分)

●第2・第4水曜日9時~10時30分 担当：中村由紀子(小児科医)

*不定期に休診となることがありますのでご了承ください。

◆予約制になりますのでお電話でお問い合わせください。

TEL：042-634-9559

島田療育センターはちおうじ

こどもクリニック えみんぐ

TEL：042-634-9008

〒193-0931 東京都八王子市台町4-33-13

(八王子市小児・障害メディカルセンター内)

(HP) www.shimada-ryoiku.or.jp/shima8