

♡ えみんぐ ♡ 通信

島田療育センターはちおうじ こどもクリニック えみんぐ Vol.32 2014.3.31発行

新年度が始まりました。お子さんもお父さんもお母さんも緊張してしまう季節です。また、別れと新しい出会いのある季節です。こどもクリニックえみんぐでも、相崎医師が退職し、新しく岸本医師がきてくれることになりました。医師の体制も変更になっています。ご不便をおかけしますが、よろしくお願いします。

こどもクリニックえみんぐは4月から開院4年目になります。えみんぐ通信も少し模様替えをしました。併設の療育部門には、リハビリテーションのスペシャリストがたくさんいます。新しいえみんぐ通信には、リハスタッフのコーナーを作りました。言語聴覚士（ST）は言葉や摂食に関して、作業療法士（OT）は運動や感覚、手先の不器用に関して、理学療法士（PT）は運動発達に関して、臨床心理士は心の悩みに関して、お知らせやアドバイスをしてくれまます。その他にも、病気に関する説明やアドバイス、感染症情報など医師、看護師からも情報をお届けします。

4月から消費税が8%に上がります。文書代は変わりませんが、予防接種は料金を上げさせていただきました。ご了承ください。（小児科医 小沢 愉理）



♪ 専門スタッフの子育てアドバイス ♪

「体遊びをしよう」

あたたかな陽気に誘われて外遊びが楽しくなる季節になりましたね。さて、お子さんはどれくらい体を動かして遊んでいますか？

文部科学省の「体力・運動能力調査」によると、今の子どもの体力・運動能力の結果は30年前のものと比較すると、ほとんどの項目で下回っているそうです。子どもの体力低下には、社会環境や生活様式の変化と、「時間」「空間」「仲間」の『3つの間』がなくなってきたことが関連しているようです。小さいときは外でおもいっきり遊んでいる子ども、大きくなると外で遊ぶ時間が少なくなりがちです。勉強や習い事で忙しいとは思いますが、小さいころから体遊びをする環境づくりや習慣づけが重要です。

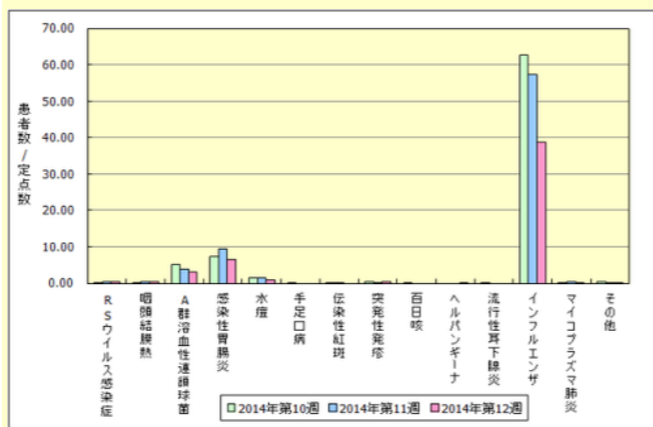
周りにお友達がいないという場合、一緒に遊ぶ仲間には同年代に限らず、異年齢の子や親と遊ぶというように広げてみるのはいかがでしょうか。近所の公園や児童館、ちょっとお金がかかりますが室内の遊び場を利用していてもいいと思います。外に行きたくなるような乗り物やフリスビー等の玩具を使ってみるのも手です。それでも外は難しい…という場合には、ベランダでシャボン玉をしたり、お手伝いで洗濯物干しや窓ふきを一緒にするだけでも体を動かすきっかけになります。運動しなくちゃ！と気負わずに、体遊びを楽しんでいきたいですね。（作業療法士 松尾美穂）

※参考

H24年度文部科学省「体力・運動能力調査」

子どもの体力向上HP：<http://www.recreation.or.jp/kodomo/play/index.html>

八王子市の感染症発生状況



インフルエンザが少なくなってきましたが、東京都全体と比べると八王子市ではまだ多いようです。引き続きご注意ください。

また、八王子市内での発生はありませんが、全国的に麻しんの発生数が増加しています。フィリピンを中心とした海外からの輸入例が多いようです。風しんも国内では依然患者の報告が続いています。予防接種が効果的な予防方法です。麻しん・風しん混合ワクチン（MRワクチン）を受けましょう。



🐰 こんにちは!!えみんぐです!!

「海」 医師 小沢 浩
皆さんは、今どんなドラマにはまっていますか。私は、一年前くらいに放送された重松清さん原作の「とんび」にいまだにはまっています。「とんび」は、幼くして母を亡くした息子（旭）と父親の物語です。

お母さんがいない寂しさに押しつぶされそうな旭。そんな旭の姿に悩んでいる父に和尚が言います。「自分の寂しさを旭のせいにするな。悲しみはな、積もっていくんだ。ふたりで悲しめたらどんどん積もっていくばっかだ。だから、おまえは海になれ。雪は悲しみだ。お前が地面だと積もってしまう。溶けてもぐちゃぐちゃだ。でもおまえが海だったらいくら降っても積もらんぞ。旭が泣いたらお前は笑え。そしてその悲しみを飲みこんでやれ」

我々の前には、多くの悲しみを抱えた人がきます。悲しみに打ちひしがれた人がきます。その悲しみを共に悲しむ形もあるかもしれませんが、でも我々は海になりたい。悲しみを包み込みみんなが笑顔で診察室を出ていくような海になりたい。そんな「えみんぐ」を目指します。

「愛することからはじめよう」

小林提樹と島田療育園の歩み」

著者：小沢 浩

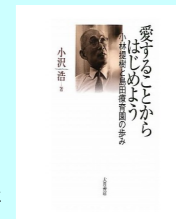
発行所：大月書店

価格：1680円（税込）

日本の重症心身障害児の歴史を切り開いた

島田療育園の歩みを綴った本です。

売店・開業薬局で販売しています。



4月の診察予定

月	火	水	木	金	土	日
	1	2	3	4	5	6
	小沢愉理	雨宮 PM横山	小沢愉理 PM横山	小沢浩 PM岸本	休診	休診
7	8	9	10	11	12	13
小沢愉理 野村	小沢愉理	雨宮 PM横山	小沢愉理 PM横山	岸本	休診	休診
14	15	16	17	18	19	20
小沢愉理 野村	小沢愉理	雨宮 PM横山	小沢愉理 PM横山	小沢浩 岸本	休診	休日診療
21	22	23	24	25	26	27
小沢愉理 野村	小沢愉理	雨宮 PM横山	小沢愉理 PM横山	小沢浩 岸本	休診	休診
28	29	30				
小沢愉理 野村	休診	雨宮 PM横山				

※4月から水曜日と金曜日の診察予定が変更になりますのでご注意ください。（けいれん外来の時間・曜日変更となります。）
※4/20は休日診療当日のため、レントゲン検査・点滴は行えません。

外来診療のお知らせ

- **こども相談外来**
お子さんのこと、何でもご相談ください。
金曜日14時～15時
（第2金曜日は休診）
診察時間：30分
担当：小沢浩（小児科医）
 - **けいれん外来**
水曜日14時～15時
担当：雨宮馨（小児科医）
- * 不定期に休診となることがありますのでご了承ください。
- ◆ 予約制になりますのでお電話でお問い合わせください。
TEL：042-634-9559

🌸 予防接種のお知らせ

- 2013年11月から肺炎球菌ワクチンが7価から13価のワクチンに変わりました。
補助的追加接種をご希望の方は任意接種になりますので費用は自費になります。
- ◆ 予防接種は完全予約制になりますのでお電話でお問い合わせください。
TEL：042-634-9008

島田療育センターはちおうじ

こどもクリニック えみんぐ



TEL：042-634-9008

〒193-0931 東京都八王子市台町4-33-13

（八王子市小児・障害メディカルセンター内）

（HP）www.shimada-ryoiku.or.jp/shima8