

わ
輪を和でつなぐ

広報

しまはち通信



Shima8 news

開設5年目にあって—こころの聲が言葉になる—



昨年、私にとって忘れられない出会いがありました。昭和大小児科病棟の院内学級さいかち学級の副島賢和（そえじままさかず）先生です。

院内学級とは、治療のために入院を余儀なくされた生徒が通う学校です。さいかち学級で、副島先生は4年生のある女の子に出会いました。その子は、5歳からずっと病院で生活していました。詩を書くのがとっても好きで、副島先生がそのことを褒めると、その子は

「もし大人になれたら、詩人になるんだ。」
と言って笑いました。

「もし大人になれたら……」

その言葉に愕然としました。

返す言葉が見つかりません。

「大人になったら、〇〇になりたい。」

子どもは皆そう言います。

でも、その子にとっては、

（大人になることはできないかもしれない。）

いつもその不安の中で生きていたのです。子どもたちは、大きな不安を抱えている子ほど、感情を表出することに抵抗を感じ、むしろそのような感情をないものとして過ごそうとするため、心的なものが身体症状となって表れてきます。だから、副島先生は、子どもたちの感情を引き出しながら、希望に導くために詩を書くことをすすめます。

副島先生は、「パッチアダムス」を見てから、クラウン（ピエロ）の勉強もしました。笑いが心のエネルギーになると教えてくれました。

島田療育センターはちおうじの平成27年度方針は、

「笑いで人と心をつなげていこう。」

です。

島はちも開設5年目を迎えました。

子どもたち、家族が感情を表現できるようにしたい。そして、みんなで一緒に笑いたい。

それが、我々の願いです。

これからもよろしくお願ひします。

（所長 小沢 浩）

昨年度の利用状況

当センターが開設して4年が経過しました。外来利用児者数（右図参照）は毎年増加傾向にあり、平成26年度の年間外来利用児者の述べ人数は43,236人（前年比116%）でした。

<療育診療>

療育診療の外来利用者数は25,432人（前年比109%）で、1日の平均利用者数は104人でした。

初診希望電話件数は1,183件あり、新患数は746人（前年比97%）でした。

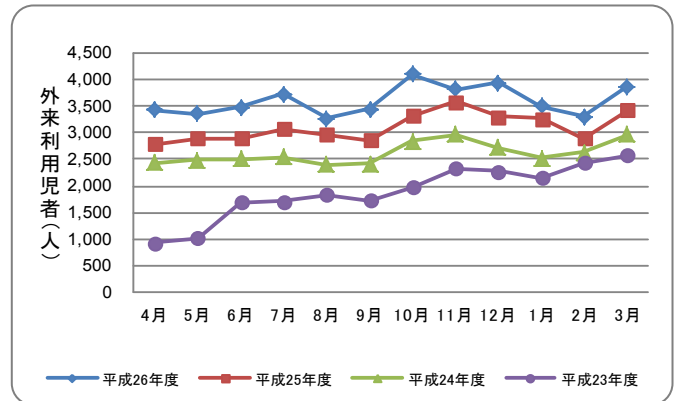
神経小児科・児童精神科ともにニーズが高く、現在、初診は神経小児科が2～3ヶ月待ち、児童精神科は5ヶ月待ちの状況です。

<小児診療（こどもクリニックえみんぐ）>

小児診療の外来利用者数は17,804人（前年比128%）で、1日の平均利用者数は72人でした。

<通所（重症心身障害者通所事業）>

18人が登録されており、1日の平均利用者数は10.5人です。



<発達障害児支援「からふる」>

施設支援（65件）や講習会・研修会（「就学情報交換会」「ボランティア講習会」等）、年長児や就学前等のグループ活動等を実施しました。

診療だけでなく通所や発達支援「からふる」も含め、平成27年度も関係機関や地域住民の皆様との関係を大切にして、より満足して頂けるサービスを提供していきたいと思っております。

（福祉相談科 工藤 忠幸）

JICA「母子保健福祉行政」研修受け入れ



2月6日（金）、平成26年度母子保健福祉行政研修を実施しました。

参加者はカンボジア（2名）、ミャンマー（2名）、ニカラグア（1名）、タイ（2名）、東ティモール（1名）、ベトナム（1名）の6か国9名、日本人通訳2名、JICA職員1名、JICAアメリカ事務職員1名、国際厚生事業団1名、国立国際医療研究センター医師1名、コースリーダー1名の計16名が来院しました。職種は医師、看護師、行政官等でした。

午前には八王子市役所福祉課2名により母子手帳、妊婦健診、乳児健診などの母子保健サービスについてのお話がありました。「赤ちゃん訪問と1ヵ月検診、何が違うの？」など沢山の質問が出ていました。

午後は小沢浩所長のお話から始まり「輪」を「和」でつないでいくことへの熱い思いが伝えられました。そして、当センター利用者のSさんには、お子さんと共に歩んできた道をお話して頂きました。

えみんぐでの予防接種見学では「同時に何種類も接種してすぐ帰宅なんてベトナムでは考えられない」と驚いていました（ベトナムでは2、3時間は帰れないそうです）。院内見学後は鮎澤副所長による当センターの成り立ちと現状、今後の展望についてと、リハビリスタッフによる各科での指導内容の説明がありました。

研修中は皆とても熱心で時間が過ぎても熱い意見交換がなされていました。

この研修は1月14日から2月14日まで「母子保健及び児童福祉を範囲として、格差緩和の切り口から自国の母子を取り巻く環境の改善に向けた施策に関し知見を得、自国への適用を検討する」という目標で行われました。

研修後、各国でさらに「輪」を「和」でつなぐ精神が広がっていくことを期待します。

（福祉相談科 石井 智代）

通所 2014年度納め会

1年の締めくくりとして、3月13日にご家族をお招きして、納め会を行いました。

午前の部では、グループごとに1年間の活動の成果を披露しました。Aグループでは、利用者様それぞれが得意な楽器を見つけ、馴染の曲に合わせて名前を呼ばれたら順番に楽器を鳴らし、活動の成果を披露しました。Bグループも昨年に引き続き、音楽に合わせて体を動かすダンスを披露しました。今年はゆるキャラブームに乗り（少し遅い?）くまモン体操でした。皆さん、お手製のお面と衣装で見事にくまモンになり切りきっていました。両グループの出し物とも、日々の活動の様子が彷彿され、楽しさが伝わってきました。



そして午後は、ご家族と一緒に利用者の皆さんに関するクイズをしたり、午前のくまモン体操に因み熊本方言のクイズをして盛り上がりました。

来年度も楽しい活動をして、また皆さんにその成果を披露したいと思いました。

(通所科 坂本 絵梨奈)

新成人・セカンド成人を祝う会

1月9日に通所に通われている方の新成人、セカンド成人を祝う会を開催いたしました。

今回は1名の新成人と1名のセカンド成人の方のお祝いをいたしました。当日は多くの方々に参加いただき、盛大にお祝いいたしました。中でも、下記の写真の通り新成人・セカンド成人の方の装いが素敵で皆さんの注目を集めていました。



午前中は祝う会を行い、ご来賓の祝辞や記念品贈呈、お祝いのスライドショーの上映を行いました。午後はお祝いコンサートと題し、杏林大学吹奏楽団の皆さんが来所してくださり、なじみのある曲を披露してくださいました。

お祝いにあふれた一日で参加された方皆さんとても温かい気持ちになることができました。

(通所科 大谷 聖信)

清掃 って どんどころ?

～島はちを支える人達～

第11回

島田療育センターはちおうじの清掃について紹介します。

センター内の日々の清掃は八王子市が契約した会社の職員さんが行ってくれています。

現在、毎日7名の方が朝7時30分からセンター内の隅々まできれいにしてくださっています。職員の皆さんは元気で明るく、利用者様や職員に対して、いつも笑顔で接してくれています。

毎日気持ちよくセンターが利用できるのも、清掃の方々のおかげです。島田療育センターのなごみの輪は、こうした方々にも支えられています。

(管理科 田村 和子)



職場紹介



4年間 お世話になりました



東日本大震災があった4年前の4月2日、島田療育センターはちおうじは開院しました。私はその前年に都立墨東病院を定年退職し1年後しまはちの職員となりました。開設当時、福祉相談科は3名体制でした。島田療育センターの新人で、土地勘もなく、右往左往している私を島はちスタッフが支えてくれました。

しまはちは、都立八王子小児病院を改装して綺麗で素敵になっていました。輪と和の雰囲気の中毎日新鮮で、皆さんに支えられて楽しく仕事ことができました。その後石井さんが同僚として加わり、福祉相談科は4名体制になりました。去年、

2度目の定年退職、1年延長して勤めさせていただきました。

4年間、本当にお世話になりました。ありがとうございました。

しまはちのさらなる発展をお祈りしています。

(福祉相談科 松山 容子)



ほ っ と ひと い き

～ 春 ～



春になりました。

今年は立春をすぎてもなかなか暖かならず、本当に春になるのだろうかと思っていましたが、それでも日々の暮らしの中で少しずつ春らしいなあと感じ始めると、あっという間に春がやって来ますね。

みなさんはどんな時に春の到来を感じるでしょうか。

私は、道を歩いていて木蓮や金木犀の香りがしたり、梅や桃の花が目につき始めると、春だなあと感じます。

また、お店に桜餅や山菜が並びはじめると味覚の春だなとうきうきします。

一方で、寝起きに肌が乾燥していることに気づくと、とうとう春がやって来たかと思いません。

一人ひとりが感じる春は違うと思いますが、自分の五感から季節を感じとることは、日本に住まう者ならではの楽しみかもしれません。

(診察科 岸本 洋子)

おしらせ

information

からふる 東季セミナー

7月25日(土) 10:00～16:40 対象:幼稚園・保育園の先生、特別支援教育関係者です。内容は、関わるコツと工夫、運動の不器用さ、ことばの発達と支援を講義します。ぜひ、ご参加ください。

島田療育センターはちおうじ 小児診療



こどもクリニック

えみんぐ

各種 予防接種を行っています。

予約制となりますので、詳しくはお電話でお問い合わせください。

診療内容

こどもがかかりやすい病気(発熱や嘔吐・下痢など)の診察・治療を行っています。

診療時間	月	火	水	木	金	土	日
9:00～12:00	●	●	●	●	●		
13:45～14:45	予	予	予	乳予	予		
15:00～17:00	●	●	●	○	●		

予... 予防接種 乳... 乳児健診

○木曜午後のみ15:30～17:00の診療となります

*土日他、祝日も休診となります



TEL. 042-634-9008

